



RPI 特点

- 工艺追溯至每块PCB板
- 焊接质量和产量的数据管理
- 降低生产成本
- 每片板一个温度曲线
- 自动化温度曲线测试
- 符合医疗器械ISO 13485要求
- 与真空回流炉兼容

回流焊工艺检测系统 让回流焊工艺更透明

管理回流炉的基本职能

回流焊炉是一台非常忙碌的机器，在对PCB板进行有效加热和冷却的同时需要努力控制多种变量。最终必须达到：

- A. 创建一个合格的温度曲线
- B. 保持生产量的需求

KIC RPI 集合并优化这两项连续的生产数据，加以统计及输出报表。

功能

- RPI 使用内置温度及链速传感器来自动测量及显示如下信息：
- PCB 温度曲线图
- 自动鉴别温度曲线合格率
- 实时显示生产详情
 - ◆ 生产的 PCB 数量
 - ◆ 产品名称和批号
 - ◆ 生产的日期和时间戳记
 - ◆ 炉子名称
- PCB 工艺可追溯
- SPC&Cpk 图表
- 工艺缺陷及良率的报表
- 工艺缺陷指引及统计报表

RPI 功能还包括：

- 工艺优化功能
- 条码可追溯功能
- 远程遥控功能
- 自动报警
- 自动警报灯塔

失效保护操作

- 这儿有许多机会导致回流工艺的失效。如调错炉子温度或导入错误的PCB板。RPI的条码功能可以防止这类事件的发生。
- 另一种缺陷来自工艺曲线溢出窗口或超出控制界限。RPI将立即警示和报警，并于需要时关闭炉前的进板机。
- SPC报表能警示缺陷征兆，供工程师鉴别回流炉是否保持稳定的工艺温度。

基本功能

KIC回流工艺检测系统——RPI确保您的每一块板都有一个合格的工艺曲线。您能向您的审核人员证明，所有经过回流焊工艺的板子的温度曲线都在合格范围内么？

- 符合医疗器械 ISO 13485要求
- 满足审核员对可靠性和可追溯性的所有要求
- 板子的层次结构追溯 - 回流焊温度曲线数据
- SPC - UCL/LCL, Cpk数据和实时控制图表

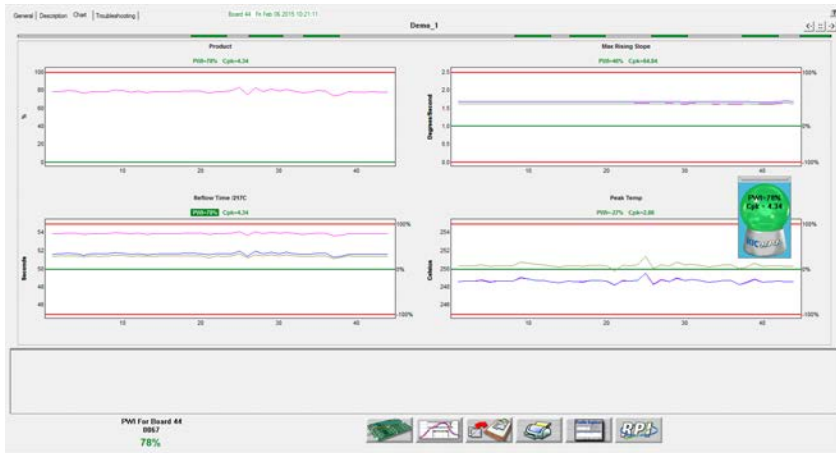
回流焊接检测系统

系统组件

- 定制30个热电偶传感器，安装于回流炉内
- 链速编码器
- e-TPU自动处理模块
- 报警模块
- 报警灯塔
- KIC RPI 自动化软件，带软件加密狗



备注：RPI需配一台测温仪使用。



自动 SPC 图表、实时CpK



每片PCB板的工艺温度曲线图和数据

更多产品或服务信息请访问我们的网站: www.kicthermal.com or www.kic.cn.

提供的服务

- 技术支持
- 安装和设置
- 应用支持
- 硬件支持
- 质保承诺



除“标准”RPI功能外:

- 整个过程的工艺监控，包括真空区。
- 自动保存每块PCB在真空区的持续时间。
- 每块PCB在真空区的动态图形显示。
- 与真空回流焊炉兼容，请联系KIC以检查您的设备兼容性。

* 需要与炉子控制器软件通信，可能需要从炉子制造商处购买真空通讯包。

数据处理模块/探管

精度:..... ±1.2°C

频率/秒:..... 13

热电偶型号:..... Type K

温度范围:..... -150°C 至 450°C

尺寸:

数据处理模块 (LxWxH):

308.6mmx173.5mmx35.8mm

探管..... 定制化的长度和热电偶间距来自于炉子型号

通讯:..... 以太网, RJ-45连接器

计算机配置:..... PC

电源配置:..... 12V DC @300mA

计算机配置

最低系统配置要求

双核 / 1GHz 处理器, 4GB内存, 40GB硬盘

显示器 1024 x 768 分辨率 / 16-位

1个可用USB端口 (供数据下载)

1个可用USB端口 (供插加密狗)

1个可用以太网端口或1个可用USB端口可连接以太网至USB端口

登录KIC中国官网, 了解产品所适用的操作系统。

**备注: 预备2个可用USB端口以供有需要的可选配件使用。



公司总部

16120 West Bernardo Drive • San Diego, CA 92127 USA
sales@kicmail.com • tech@kicmail.com

新加坡地区办事处

asia.sales@kicmail.com • asia.tech@kicmail.com

中国地区办事处

苏州工业园区中新大道西8号馨都广场1A座0608-2 PC: 215021
+86.512.67635171 (电话) • +86.512.67635173 (传真)
asia.sales@kicmail.com • asia.tech@kicmail.com

www.kicthermal.com • www.kic.cn